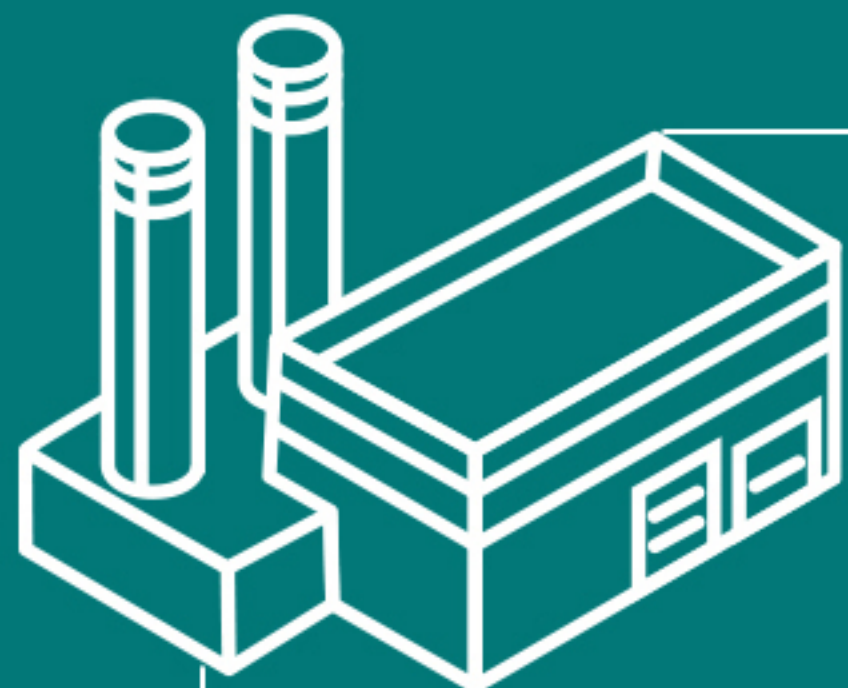




بررسی شرکت تولید ژلاتین کیسول ایران

تحلیل‌گر: محبوبه اسدی مافی



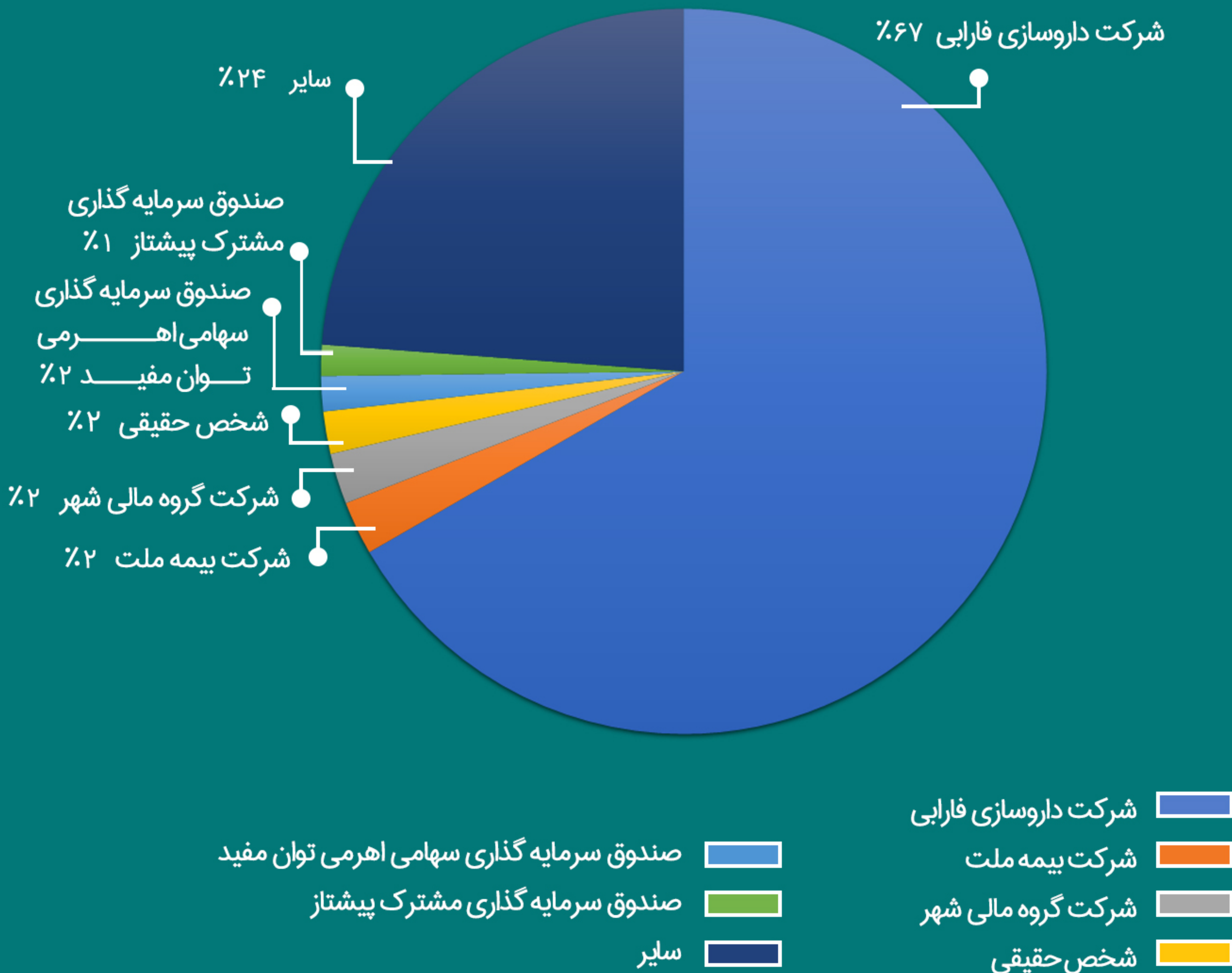


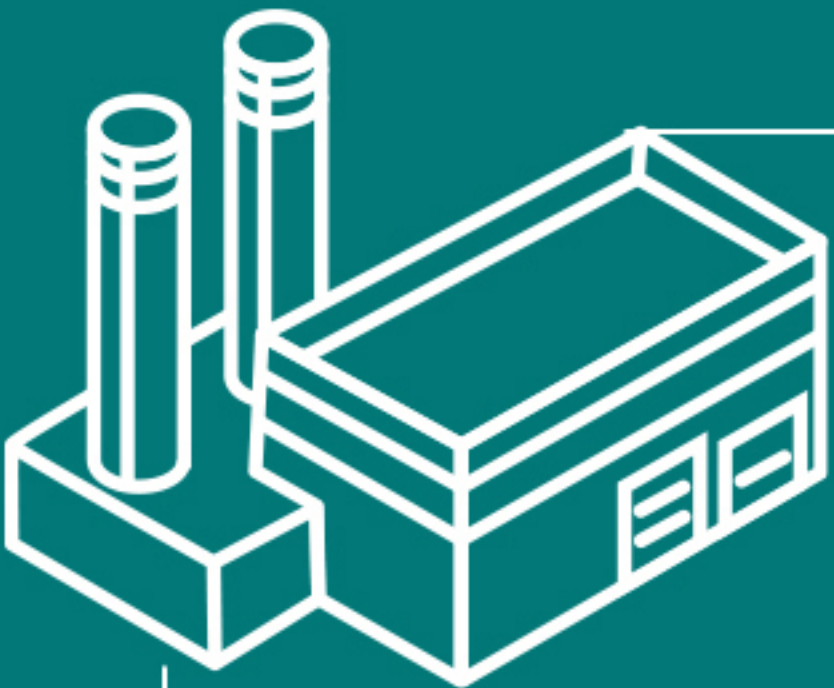
۱۴۰۲

خرداد

۰۲

ترکیب سهامداران شرکت تولید ژلاتین کپسول ایران





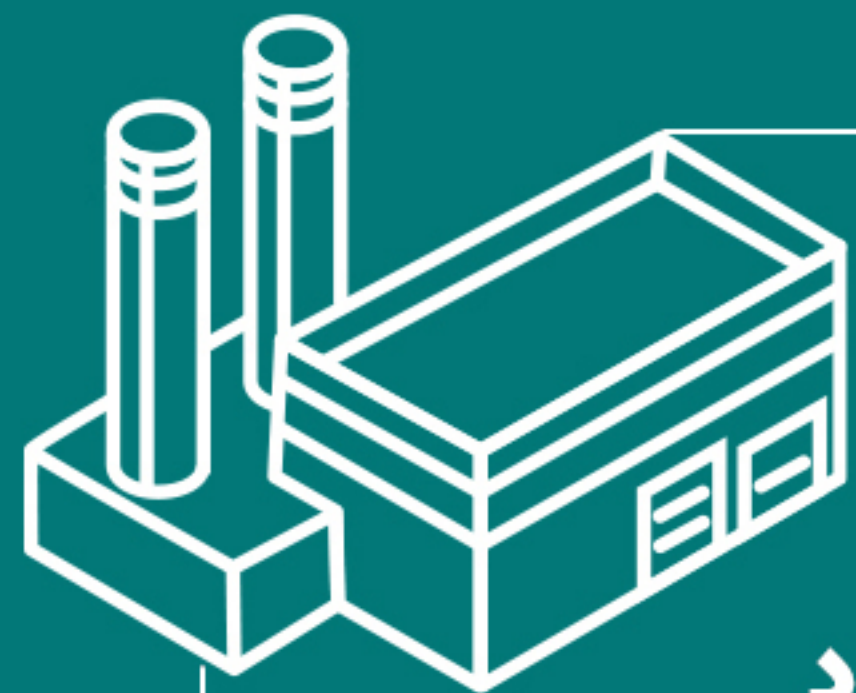
۱۴۰۲

خرداد

۰۲

شرکت تولید ژلاتین کپسول ایران

| | |
|--------------------|---------------------|
| ارزش بازار | ۲,۲۶۸ میلیارد تومان |
| سرمایه | ۳۰ میلیارد تومان |
| میانگین حجم ماهانه | ۶۶۵ هزار سهم |
| P/E ttm | ۸.۲ |
| P/E forward | ۶.۸ |

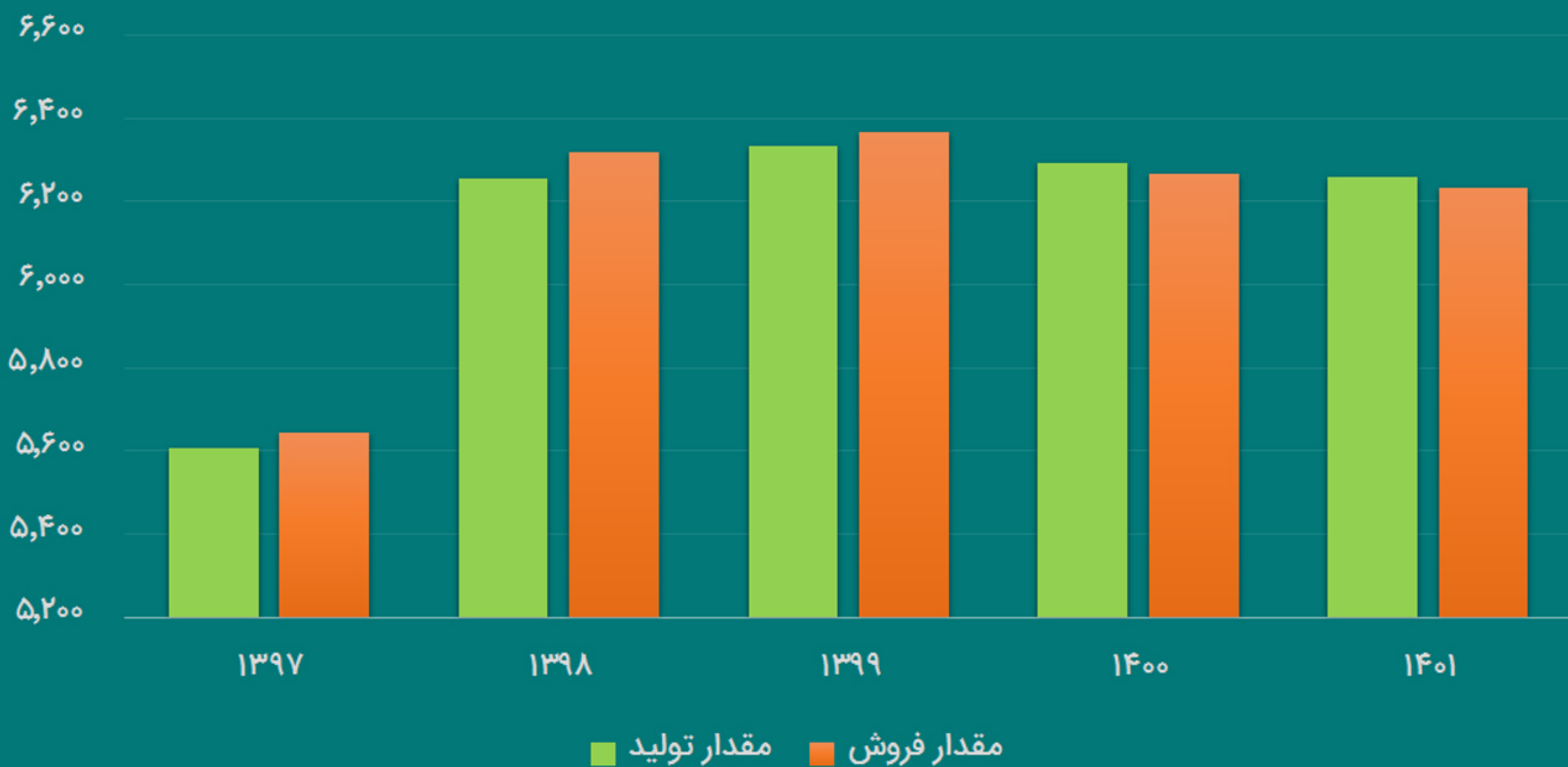


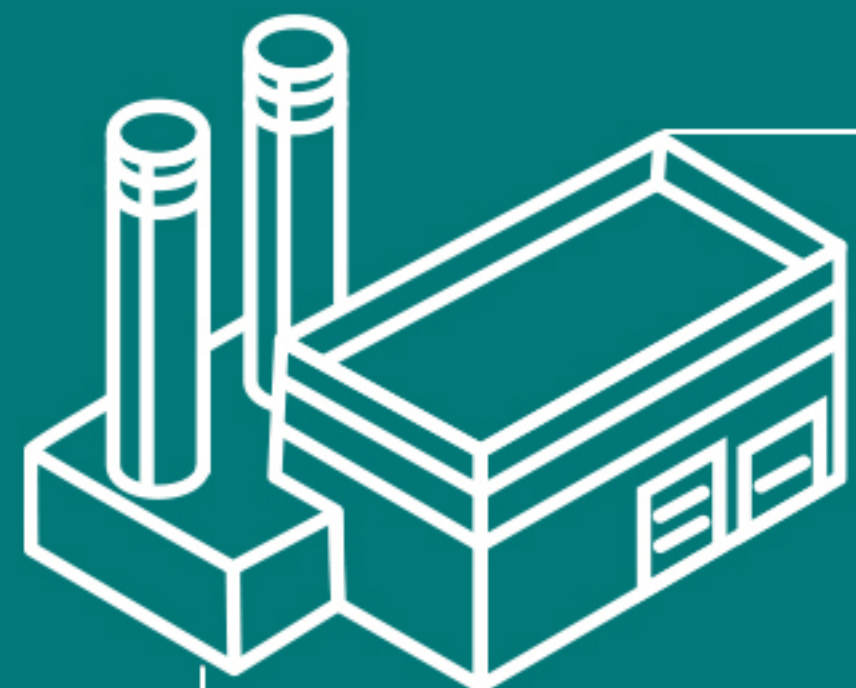
۱۴۰۲

خرداد

۰۲

مقایسه مقدار تولید و فروش شرکت در سال های گذشته . میلیون عدد





۰۲ خرداد ۱۴۰۲

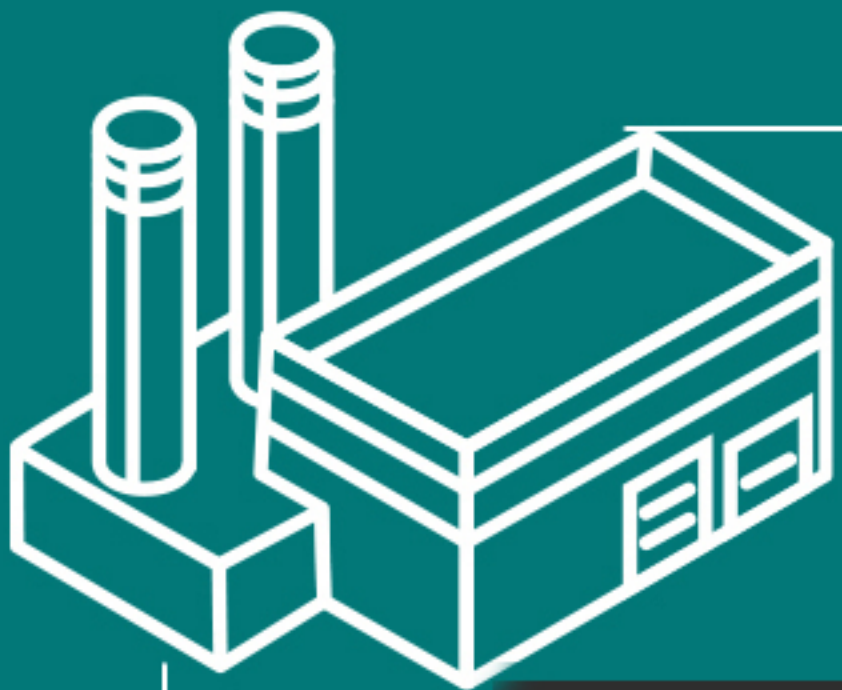
| *۱۴۰۳ | *۱۴۰۲ | *۱۴۰۱ | مفروضات تحلیل |
|---------|---------|---------|-----------------------|
| ۴۳۲,۰۰۰ | ۳۶۰,۰۰۰ | ۲۷۰,۴۴۶ | نرخ دلار |
| ۳۰٪ | ۳۰٪ | ۵۰٪ | تغییرات نرخ دستمزد |
| ۲۵٪ | ۲۵٪ | ۶۰٪ | افزایش نرخ فروش |
| ۲۵٪ | ۲۵٪ | ۱۶٪ | افزایش نرخ مواد اولیه |

تحلیل حساسیت سود هر سهم سال ۱۴۰۲ - به ازای درصدافزایش نرخ محصولات و نرخ مواد اولیه

درصد افزایش نرخ محصولات

| ۳۰٪ | ۲۵٪ | ۲۰٪ | ۱۵٪ | ۱۰٪ | ۱۱,۲۶۹ |
|--------|--------|--------|--------|-------|--------|
| ۱۲,۶۲۹ | ۱۱,۸۴۵ | ۱۱,۰۶۱ | ۱۰,۲۷۷ | ۹,۴۹۴ | ۱۰٪ |
| ۱۲,۴۳۷ | ۱۱,۶۵۳ | ۱۰,۸۶۹ | ۱۰,۰۸۵ | ۹,۳۰۲ | ۱۵٪ |
| ۱۲,۲۴۵ | ۱۱,۴۶۱ | ۱۰,۶۷۷ | ۹,۸۹۳ | ۹,۱۱۰ | ۲۰٪ |
| ۱۲,۰۵۳ | ۱۱,۲۶۹ | ۱۰,۴۸۵ | ۹,۷۰۱ | ۸,۹۱۸ | ۲۵٪ |
| ۱۱,۸۶۱ | ۱۱,۰۷۷ | ۱۰,۲۹۳ | ۹,۵۰۹ | ۸,۷۲۶ | ۳۰٪ |

درصد افزایش نرخ مواد اولیه



۰۲ خرداد ۱۴۰۲

| *۱۴۰۳ | *۱۴۰۲ | *۱۴۰۱ | سود و زیان - میلیارد ریال |
|---------|---------|---------|--|
| ۸,۶۵۳ | ۶,۹۲۲ | ۵,۵۱۶ | فروش |
| (۳,۳۹۰) | (۲,۷۰۶) | (۲,۰۷۰) | بهای تمام شده کالای فروش رفته |
| ۵,۲۶۳ | ۴,۲۱۶ | ۳,۴۴۶ | سود (زیان) ناخالص |
| (۴۲۶) | (۳۱۴) | (۲۳۲) | هزینه‌های عمومی، اداری و تشکیلاتی |
| ♦ | ♦ | (۱۶) | خالص سایر درآمدها (هزینه‌ها)ی عملیاتی |
| ۴,۸۳۷ | ۳,۹۰۳ | ۳,۱۹۹ | سود (زیان) عملیاتی |
| (۹۸) | (۷۹) | (۶۳) | هزینه‌های مالی |
| ۱۴۳ | ۱۰۹ | ۸۴ | خالص سایر درآمدها و هزینه‌های غیرعملیاتی |
| ۴,۸۸۲ | ۳,۹۳۳ | ۳,۲۲۰ | سود (زیان) خالص عملیات در حالت تداوم قبل از مالیات |
| (۶۸۶) | (۵۵۳) | (۴۵۸) | مالیات |
| ۴,۱۹۶ | ۳,۳۸۱ | ۲,۷۶۲ | سود (زیان) خالص |
| ۱۳,۹۸۷ | ۱۱,۲۶۹ | ۹,۲۰۷ | سود هر سهم - ریال |

نکات مثبت

- انحصاری بودن تولید پوکه کپسول دارویی در داخل کشور
- مصرف بیش از یک سوم محصولات شرکت توسط شرکت های وابسته به دارویی تامین

نکات منفی

- هزینه بر بودن حمل و نقل پوکه کپسول به دلیل شرایط خاص نگهداری برای صادرات
- عدم امکان تامین ماده اولیه بخصوص ژلاتین از داخل کشور